

SHARP®

ELECTRONIC CALCULATOR

CALCULATRICE ÉLECTRONIQUE

ELSI MATE

EL-244W EL-310W EL-377W

OPERATION MANUAL

MODE D' EMPLOI

SHARP CORPORATION

PRINTED IN CHINA / IMPRIMÉ EN CHINE
17GSC(TINSKA222EHZZ)

ENGLISH

BEFORE USE

- Do not press too hard against the LCD panel because it contains glass.
- Never dispose of the battery in a fire.
- Keep battery out of reach of children.
- Since this product is not waterproof, do not use it or store it where fluids, for example water, can splash onto it. Raindrops, water spray, juice, coffee, steam, perspiration, etc. will also cause malfunction.
- Please press \overline{ON} if you see no indication.
- This product, including accessories, may change due to upgrading without prior notice.

SHARP will not be liable nor responsible for any incidental or consequential economic or property damage caused by misuse and/or malfunctions of this product and its peripherals, unless such liability is acknowledged by law.

SPECIFICATIONS

Type: Electronic calculator

Operating capacity:
[EL-244W/310W] 8 digits
[EL-377W] 10 digits

Power supply:
[EL-244W/377W] Built-in solar cell and Alkaline manganese battery (1.5V $\overline{---}$ (DC) LR1130 x 1)
[EL-310W] Built-in solar cell and Alkaline manganese battery (1.5V $\overline{---}$ (DC) LR44 or equivalent x 1)

Operating time:
[EL-244W/377W] Approx. 18 months
[EL-310W] Approx. 24 months
(varies according to use and other factors) (with 1 hour of daily use, using the alkaline battery only)

Automatic Power-off: Approx. 7 min.

Operating temperature: 0°C - 40°C (32°F-104°F)

Dimensions: [EL-244W] 61 mm(W) x 104 mm(D) x 8.4 mm(H)
2-13/32"(W) x 4-3/32"(D) x 11/32"(H)
[EL-310W] 87 mm(W) x 122 mm(D) x 26.5 mm(H)
3-7/16"(W) x 4-13/16"(D) x 1-1/32"(H)
[EL-377W] 72 mm(W) x 120.5 mm(D) x 8.4 mm(H)
2-27/32"(W) x 4-3/4"(D) x 11/32"(H)

Weight: (battery included)
[EL-244W] Approx. 46 g (0.11 lb)
[EL-310W] Approx. 91 g (0.21 lb)
[EL-377W] Approx. 62 g (0.14 lb)

Accessories: Alkaline manganese battery (installed), Operation manual

FRANÇAIS

AVANT UTILISATION

- Ne pas exercer une forte pression sur le panneau à cristaux liquides parce qu'il contient du verre.
- Né jamais brûler les piles.
- Conservé les piles hors de la portée des enfants.
- Cet appareil n'étant pas étanche, il ne faut pas l'utiliser ou l'entreposer dans des endroits où il risquerait d'être mouillé, par exemple par de l'eau. La pluie, l'eau brumisée, les jus de fruits, le café, la vapeur, la transpiration, etc. sont à l'origine de dysfonctionnements.
- Appuyez sur \overline{ON} si vous ne voyez aucun indicateur.
- Il est possible qu'on apporte des modifications à ce produit, accessoires inclus, sans avertissement antérieur, pour cause de mise à jour.

SHARP ne peut pas être tenu responsable pour tout incident ou dommage économique consécutif ou matériels, causés par une mauvaise utilisation et/ou un mauvais fonctionnement de cet appareil et de ses périphériques, à moins qu'une telle responsabilité ne soit reconnue par la loi.

SPÉCIFICATIONS

Type: Calculatrice électronique

Capacité:
[EL-244W/310W] 8 chiffres
[EL-377W] 10 chiffres

Alimentation:
[EL-244W/377W] Cellule solaire incorporée et pile alcaline au manganèse (1.5V $\overline{---}$ (CC) LR1130 x 1)
[EL-310W] Cellule solaire incorporée et pile alcaline au manganèse (1.5V $\overline{---}$ (CC) LR44 ou équivalent x 1)

Durée de fonctionnement:
[EL-244W/377W] Environ 18 mois
[EL-310W] Environ 24 mois
(varie selon l'utilisation et d'autres facteurs) (1 heure d'utilisation par jour, en utilisant uniquement la batterie alcaline)

Mise hors tension automatique: Environ 7 minutes

Température de fonctionnement: 0°C - 40°C

Dimensions: [EL-244W] 61 mm(L) x 104 mm(P) x 8.4 mm(H)
[EL-310W] 87 mm(L) x 122 mm(P) x 26.5 mm(H)
[EL-377W] 72 mm(L) x 120.5 mm(P) x 8.4 mm(H)

Poids:(pile fournie)
[EL-244W] Env. 46 g
[EL-310W] Env. 91 g
[EL-377W] Env. 62 g

Accessoires: Pile alcaline au manganèse (installée), mode d'emploi

OPERATIONS

OPÉRATIONS

- Press $\overline{C/CE}$ twice to clear any residual values and calculation instructions in the calculator.
- Before starting memory calculations, press \overline{CM} (EL-244W: \overline{RCM}) twice to clear the memory contents.
- For expressing calculation examples, only the symbols that are required for explanation are mentioned.
- Example procedures are listed in following manner unless otherwise specified.

(1) Example	(2) Key operations	(3) Display
-------------	--------------------	-------------

- Appuyez deux fois sur la touche $\overline{C/CE}$ pour effacer les valeurs et les instructions que pourrait contenir la calculatrice.
- Avant de commencer un calcul avec mémoire, appuyez sur \overline{CM} (EL-244W : deux fois \overline{RCM}) pour effacer la mémoire.
- Pour l'expression des exemples de calcul, seuls les symboles qui sont exigés pour l'explication sont mentionnés.
- Sauf indication contraire, les exemples de procédures sont donnés de la façon suivante.

(1) Exemple	(2) Séquence des touches	(3) Affichage
-------------	--------------------------	---------------

HOW TO PERFORM BASIC CALCULATIONS / COMMENT EFFECTUER DES CALCULS SIMPLES

- In these display examples, symbols such as "=" and "+", "-", "x", "÷" which are visible on the actual display are omitted.
- Dans ces exemples d'affichage, les symboles tels que "=" et "+", "-", "x", "÷" visibles sur l'affichage réel sont omis.

(1)	(2)	(3)
	$\overline{C/CE}$ $\overline{C/CE}$	0.
$(-24+2) \div 4 = -5.5$	$\overline{C/CE}$ $\overline{24}$ $\overline{+}$ $\overline{2}$ $\overline{=}$ $\overline{C/CE}$ $\overline{4}$ $\overline{\div}$ $\overline{=}$	-5.5
$34+57=91$	$\overline{34}$ $\overline{+}$ $\overline{57}$ $\overline{=}$	91.
$45+57=102$	$\overline{45}$ $\overline{+}$ $\overline{57}$ $\overline{=}$	102.
$38-26=12$	$\overline{38}$ $\overline{-}$ $\overline{26}$ $\overline{=}$	12.
$35-26=9$	$\overline{35}$ $\overline{-}$ $\overline{26}$ $\overline{=}$	9.
$68 \times 25 = 1700$	$\overline{68}$ $\overline{\times}$ $\overline{25}$ $\overline{=}$	1'700.
$68 \times 40 = 2720$	$\overline{68}$ $\overline{\times}$ $\overline{40}$ $\overline{=}$	2'720.
$35 \div 14 = 2.5$	$\overline{35}$ $\overline{\div}$ $\overline{14}$ $\overline{=}$	2.5
$98 \div 14 = 7$	$\overline{98}$ $\overline{\div}$ $\overline{14}$ $\overline{=}$	7.
$200 \times 10\% = 20$	$\overline{200}$ $\overline{\times}$ $\overline{10}$ $\overline{\%}$	20.
$(9+36) \times 100 = 25$	$\overline{9}$ $\overline{+}$ $\overline{36}$ $\overline{\%}$	25.
$200 + (200 \times 10\%) = 220$	$\overline{200}$ $\overline{+}$ $\overline{200}$ $\overline{\times}$ $\overline{10}$ $\overline{\%}$	220.
$4^2 = (4^3)^2 = 4096$	$\overline{4}$ $\overline{\times}$ $\overline{4}$ $\overline{=}$ $\overline{4}$ $\overline{\times}$ $\overline{4}$ $\overline{=}$ $\overline{4}$ $\overline{\times}$ $\overline{4}$ $\overline{=}$	4'096.
$1/8 = 0.125$	$\overline{1}$ $\overline{\div}$ $\overline{8}$ $\overline{=}$	0.125
$25 \times 5 = 125$	EL-244W: \overline{RCM} \overline{RCM} $\overline{25}$ $\overline{\times}$ $\overline{5}$ $\overline{M+}$	125.
$-) 84 \div 3 = 28$	$\overline{84}$ $\overline{\div}$ $\overline{3}$ $\overline{M-}$	28.
$+) 68 + 17 = 85$	$\overline{68}$ $\overline{+}$ $\overline{17}$ $\overline{M+}$	85.
182	\overline{RCM}	182.
	EL-310W/EL-377W: \overline{CM} $\overline{25}$ $\overline{\times}$ $\overline{5}$ $\overline{M+}$	125.
	$\overline{84}$ $\overline{\div}$ $\overline{3}$ $\overline{M-}$	28.
	$\overline{68}$ $\overline{+}$ $\overline{17}$ $\overline{M+}$	85.
	\overline{RCM}	182.
$2+3 \rightarrow 2+4=6$	$\overline{2}$ $\overline{+}$ $\overline{3}$ $\overline{C/CE}$ $\overline{4}$ $\overline{=}$	6.
$5 \times 2 \rightarrow 5 \div 2 = 2.5$	$\overline{5}$ $\overline{\times}$ $\overline{2}$ $\overline{=}$ $\overline{5}$ $\overline{\div}$ $\overline{2}$ $\overline{=}$	2.5
EL-244W/310W: $98765432 \div 0.444 \times 555 = 1234.5678 \times 10^6$	$\overline{98765432}$ $\overline{\div}$ $\overline{0.444}$ $\overline{\times}$ $\overline{555}$ $\overline{=}$ $\overline{C/CE}$ $\overline{555}$ $\overline{=}$ (1234.5678 $\times 10^6 = 123456780000$)	2.2244466^E 1'234.5678
EL-377W: $9876543212 \div 0.444 \times 555 = 1234.567901 \times 10^{10}$	$\overline{9876543212}$ $\overline{\div}$ $\overline{0.444}$ $\overline{\times}$ $\overline{555}$ $\overline{=}$ $\overline{C/CE}$ $\overline{555}$ $\overline{=}$ (1234.567901 $\times 10^{10} = 12345679010000$)	2.224446691^E 1'234.567691

(1)	(2)	(3)
$13 \times (-4) + 2 = -26$	$\overline{13}$ $\overline{\times}$ $\overline{4}$ $\overline{+}$ $\overline{2}$ $\overline{=}$	-26.
$\sqrt{25-9} = 4$	$\overline{25}$ $\overline{-}$ $\overline{9}$ $\overline{=}$ $\overline{\sqrt{}}$	4.
$123456 \rightarrow 123478$	$\overline{123456}$ $\overline{\rightarrow}$ $\overline{123478}$	123'478.

HOW TO PERFORM TAX CALCULATIONS / COMMENT EFFECTUER UN CALCUL DE TAXE

- Prior to making this calculation, make sure that the tax rate is set correctly. (The initial tax rate is 0.) A tax rate can be set (or changed) with a number containing up to four digits. (Decimal point is not regarded as a digit.) The set tax rate is retained until it is changed. However, the set tax rate may be changed or lost if the battery runs out.
- Avant de procéder à ce calcul, assurez-vous que le taux d'imposition est correctement établi. (Le taux d'imposition initial est 0.)
- Un taux d'imposition peut être établi (ou modifié) avec un nombre comprenant jusqu'à quatre chiffres. (La virgule décimale n'est pas considérée comme un chiffre.)
- Le taux d'imposition établi est conservé jusqu'à ce qu'il soit modifié. Toutefois, le taux d'imposition établi peut être modifié ou perdu si la pile est épuisée.

- (1) • Confirming the tax rate. (0%)
 • Confirmer le taux d'imposition. (0%)

(2)	(3)
C-CE C-CE	TAX RATE
RATE RECALL C-TAX	0

- (1) • Set a 5% tax rate.
 Calculate the tax on \$800 and calculate the total including tax.
- Etablissez une taux d'imposition de 5%.
 Calculez la taxe sur 800\$ et calculez le total taxe incluse.

(2)	(3)
C-CE C-CE	0
RATE SET C-TAX 5	TAX RATE 5
RATE SET C-TAX	=
C-CE C-CE 800	800
-TAX	*TAX 840
-TAX	TAX 40

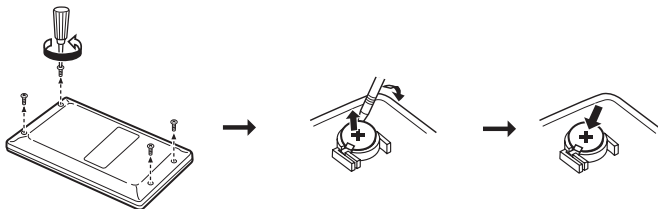
- (1) • Perform two calculations using \$84 and \$52.5, both of which already include tax. (tax rate: 5%)
 Calculate the tax on the total and the total without tax.
- Effectuez deux calculs en utilisant 84\$ et 52.5\$, tous deux incluant déjà la taxe. (taux d'imposition : 5%)
 Calculez la taxe pour le total et le total hors taxe.

(2)	(3)
C-CE C-CE	
84 + 52.5 =	= 1365
-TAX	-TAX 130
-TAX	TAX 65

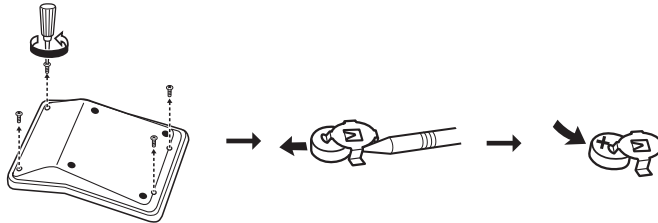
BATTERY REPLACEMENT

REPLACEMENT DE LA PILE

EL-244W/377W:



EL-310W:



For Canada only :
 For warranty information, please see
<http://www.sharp.ca/support-product-downloads.aspx>

Pour le Canada seulement :
 Pour en lire plus sur la garantie, visitez le
<http://www.sharp.ca/support-product-downloads.aspx>